

Experimentation de nouveaux outils
et methodes innovantes d'accompagnement des
entrepreneurs issus des territoires en fragilite

Expérimentation des prototypes
juillet 2016



**suggestion de présentation*



Totem entrepreneur

Le totem a pour objectif de diffuser des témoignages d'entrepreneurs qui ont une expérience de création en accompagnement. Les témoignages présentent leurs difficultés, leurs réussites et l'intérêt d'un bon accompagnement. Le totem rend visible les contacts des structures d'accompagnement les plus proches pour mettre rapidement en contact avec les bons services. C'est aussi un moyen d'incarner et de communiquer sur l'accompagnement autrement.

Totem entrepreneur



Pourquoi ce dispositif dans ce lieu ?

Ce totem sonore est un outil de partage d'expériences entre entrepreneurs. Mettez le casque et écoutez les histoires des créateurs de votre quartier. Ils vous raconteront comment ils ont fait et vous donneront de bons conseils pour réaliser vos projets.

Qui contacter pour monter mon projet ?

ASEISP à 10 minutes Tel : 04 76 96 48 27 88, rue Anatole 38000 Grenoble	ADIE à 15 minutes Tel : 09 69 32 81 10 17, rue Denfert Rochereau 38000 Grenoble
--	--

MAUD RICHE

Coordinatrice du projet café associatif La pirogue pour le compte des habitants

Résumé de mon activité : La pirogue est projet associatif construit par trois habitantes du quartier Abbaye qui souhaitent avoir un endroit pour se retrouver avec leurs enfants, notamment après la sortie de l'école. Elles ont donc entrepris de créer un lieu pour se réunir, se rencontrer et se divertir.

Ils nous ont aidées pour monter notre projet :

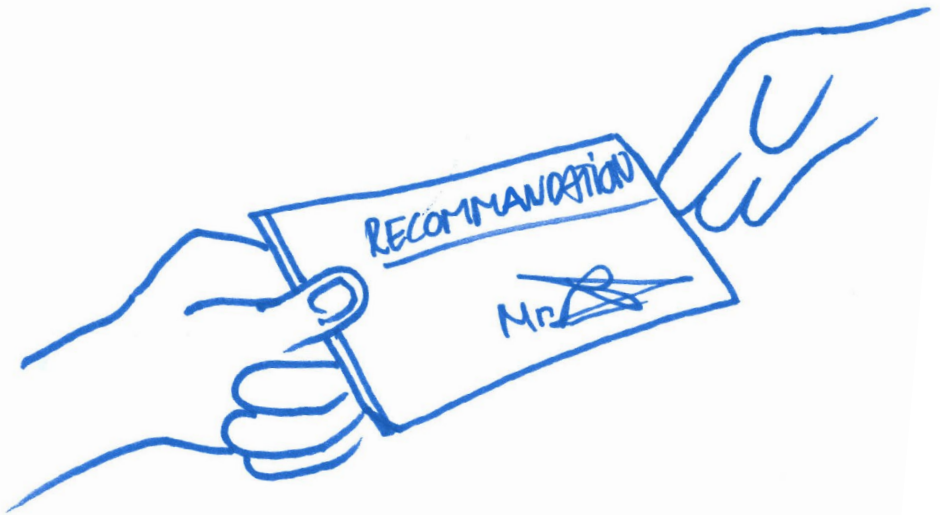
→ Serge Durieux - Maison des Habitants
→ Emilie Allombert - ASEISP : 04 76 96 48 27



... pour créer ton entreprise :
... si un truc à te dire...



**suggestion de présentation*



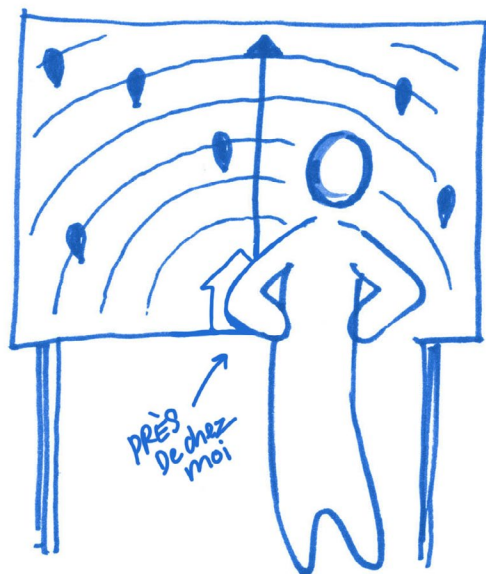
Les cartes postales de recommandation

Les cartes postales de recommandation sont des outils de communication originaux pour les acteurs locaux (types ADL) afin qu'ils puissent accompagner facilement le passage des habitants créateurs vers les structures d'accompagnement grâce à une carte recommandation. "Quand tu viens de la part de quelqu'un tu te sens plus fort".

Les cartes postales de recommandation



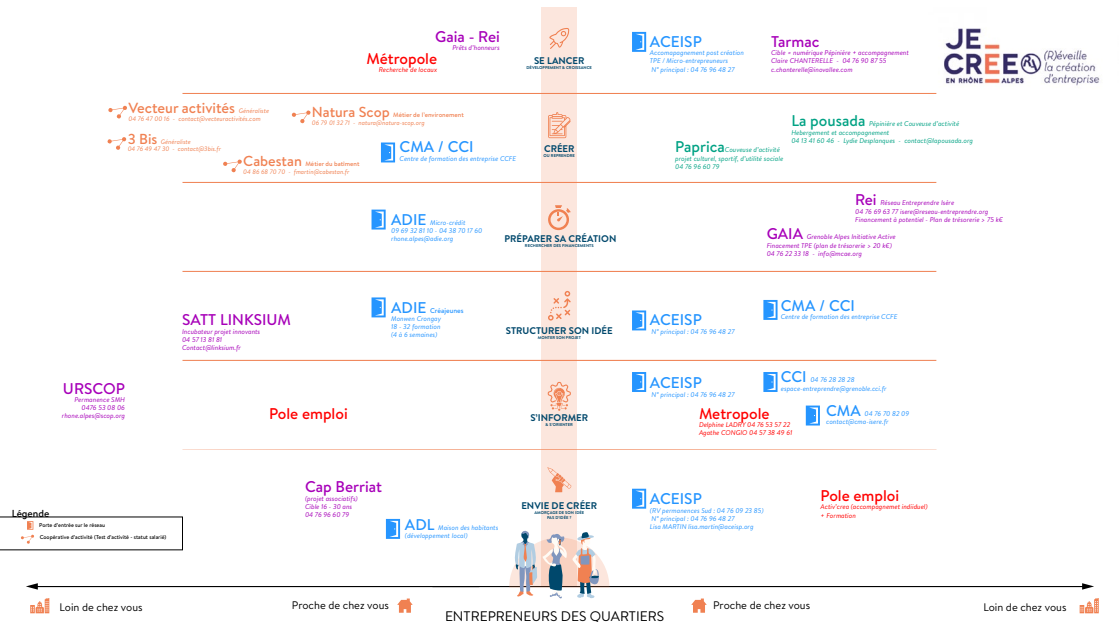
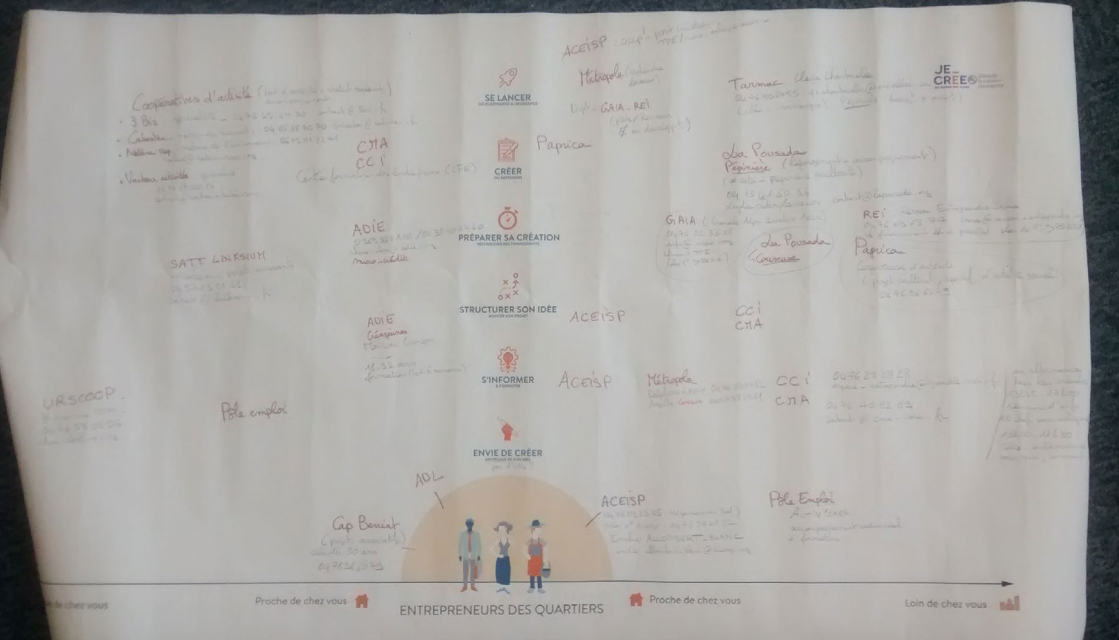
**suggestion de présentation*



Le radar entrepreneurial

Le radar permet de visualiser dans mon quartier mais aussi à l'extérieur, tous les acteurs de l'accompagnement proche de moi. C'est un radar qui s'organise autour de moi. L'outil pré-construit peut être personnalisé par les acteurs locaux en fonction de leur territoire. Cela permet également de travailler dessus avec les porteurs de projet pour "tracer" leur parcours.

Le radar entrepreneurial





Le pense bête accompagnement

Le pense bête est un outil simple qui permet d'avoir une vue d'ensemble des structures et des bons contacts à avoir en tête. C'est une carte orientée sur la temporalité des projets : émergence, amorçage, création, Primo-développement. C'est un outil que les acteurs locaux (type ADL) peuvent utiliser lors de leurs rencontres avec les habitants souhaitant monter des projets. Mais cela peut être aussi un outil pour les créateurs leur permettant de se projeter dans la progression de leur projet.

*suggestion de présentation



Je Créé en RA, le compte PRO pour ADL

Ouverture d'un compte professionnel « Je Créé en Rhône-Alpes » pour les Agents de Développement Local des quartiers, leur permettant d'accéder à une grande base de données et à des outils supplémentaires. Ils peuvent, communiquer facilement avec les créateurs inscrits sur la plateforme, créer des agendas communs, des fiches de documentation spécifiques et dédiées aux créateurs locaux. L'outil étant déjà disponible, mais encore peu utilisé, le prototype aura pour but de valider l'usage d'un compte pro auprès des ADL.