

# Elaboration d'une stratégie et d'un support/outils de communication « Panorama des outils de financement de l'ESS »

---

Expérimentation des prototypes

Février 2016

---

GROUPE



**Hubfi.fr**  
LE HUB DU FINANCEMENT

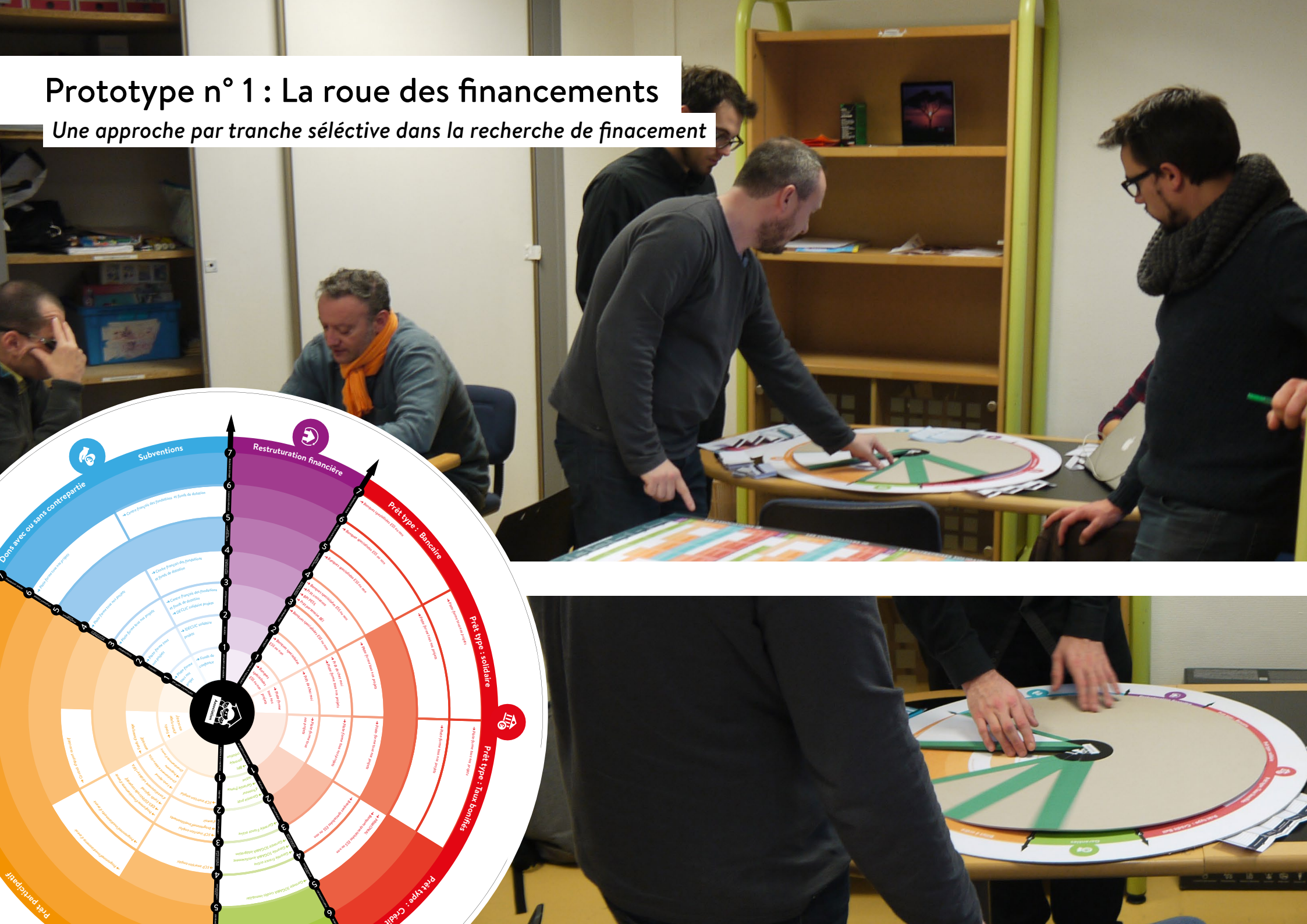
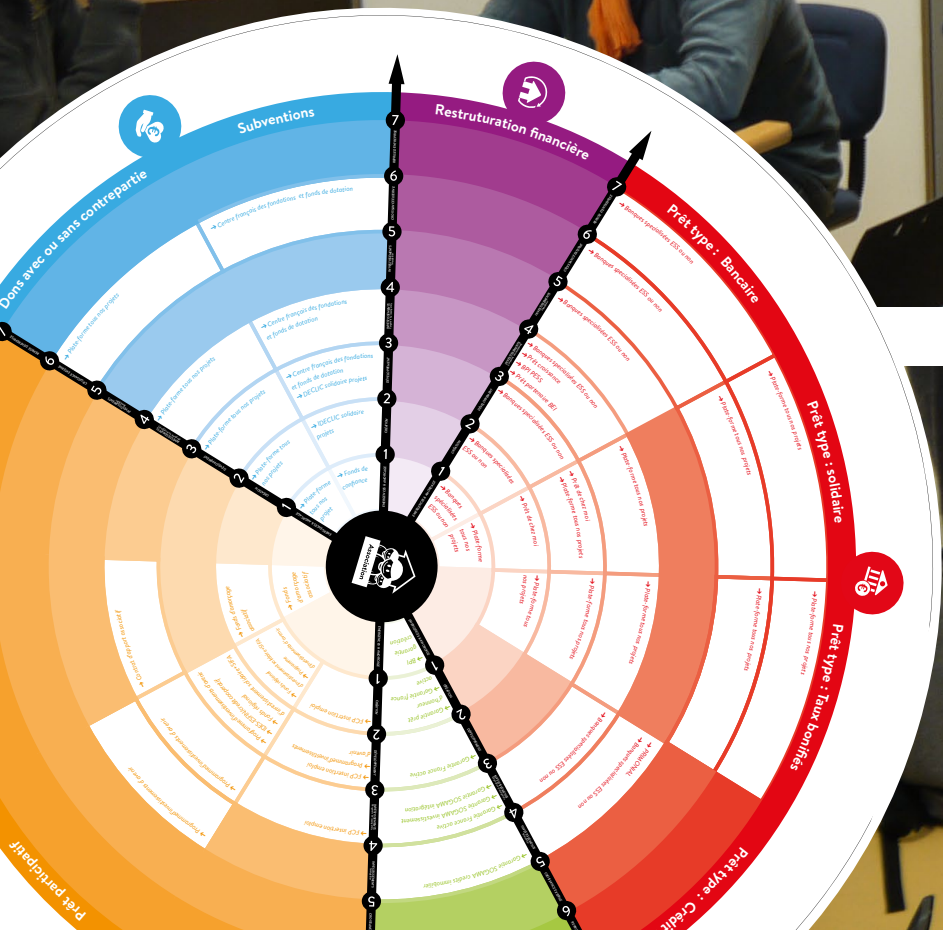
**JE CRÉE** (Réveille la création d'entreprise)  
EN RHÔNE ALPES

Rhône-Alpes Région

*étrangeOrdinaire*  
Design de service & innovation sociale

# Prototype n° 1 : La roue des financements

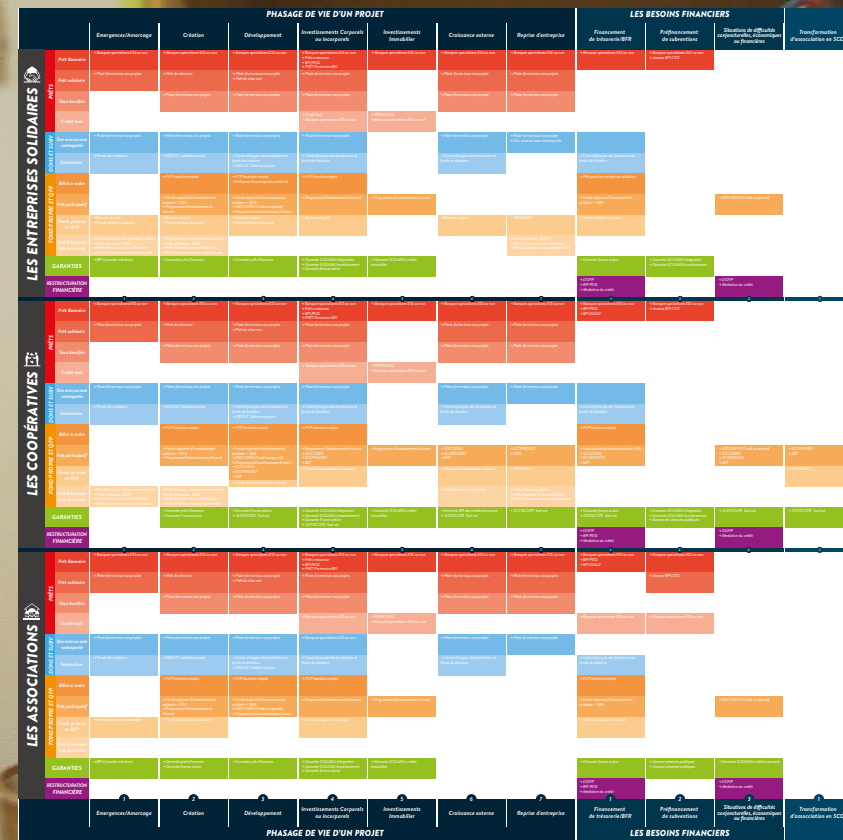
Une approche par tranche sélective dans la recherche de financement





# Prototype n° 2 : Le touché coulé

Une approche logique sur un repère orthonormé





# Prototype n° 3 : Qui est-ce ?

Une approche déductive pour procéder par élimination



Association

Association

LE MOT

Situation

LE MOT TABOO

Situation de difficultés

Nombre

Nombre de solutions existantes



Prêts bancaires



Dons & subventions



Fonds propres



Garantie

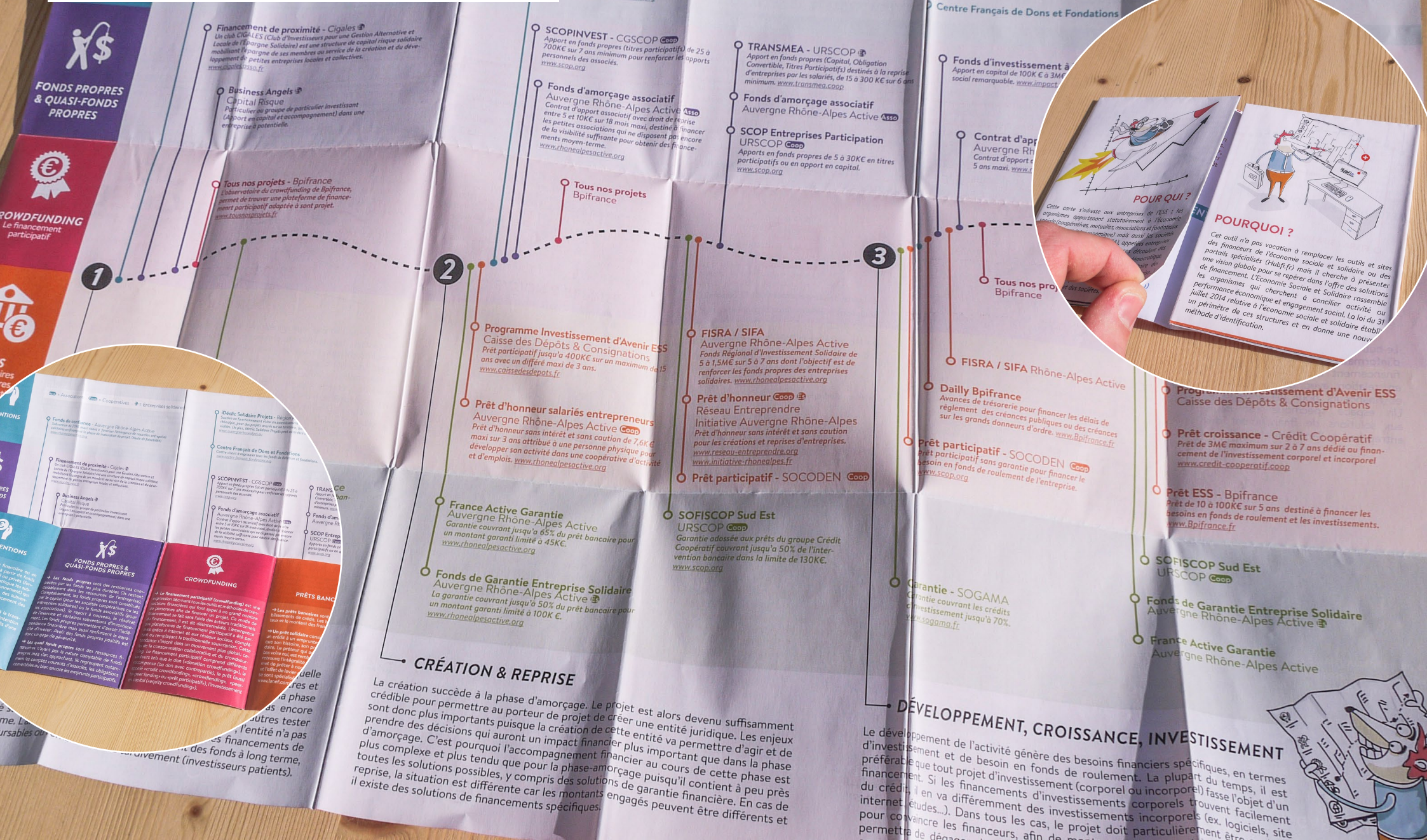


Restructuration financière



# Prototype n° 4 : La carte routière

Une approche globale pour tracer son parcours



- FONDS PROPRES & QUASI-FONDS PROPRES**
- CROWDFUNDING** Le financement participatif
- Financement de proximité - Cigales** Un club CIGALES (Club d'Investisseurs pour une Gestion Alternative et Locale de l'Épargne Solidaire) est une structure de capital risque solidaire mobilisant l'épargne de ses membres au service de la création et du développement de petites entreprises locales et collectives. [www.cigales.org](http://www.cigales.org)
- Business Angels** Capital Risque Particulier ou groupe de particulier investissant (Apport en capital et accompagnement) dans une entreprise potentielle.
- Tous nos projets - Bpifrance** L'observatoire du crowdfunding, permet de trouver une plateforme de financement participatif adaptée à son projet. [www.froumagnonp.fr](http://www.froumagnonp.fr)
- SCOPINVEST - CGSCOP** Apport en fonds propres (titres participatifs) de 25 à 700K€ sur 7 ans minimum pour renforcer les apports personnels des associés. [www.scop.org](http://www.scop.org)
- Fonds d'amorçage associatif Auvergne Rhône-Alpes Active** Contrat d'apport associatif avec droit de reprise entre 5 et 10K€ sur 18 mois maxi, destiné à financer les petites associations qui ne disposent pas encore de la visibilité suffisante pour obtenir des financements moyen-terme. [www.rhonealpesactive.org](http://www.rhonealpesactive.org)
- TRANSMEA - URSCOP** Apport en fonds propres (Capital, Obligation Convertible, Titres Participatifs) destinés à la reprise d'entreprises par les salariés, de 15 à 300 K€ sur 6 ans minimum. [www.transmea.coop](http://www.transmea.coop)
- Fonds d'amorçage associatif Auvergne Rhône-Alpes Active**
- SCOP Entreprises Participation URSCOP** Apports en fonds propres de 5 à 30K€ en titres participatifs ou en apport en capital. [www.scop.org](http://www.scop.org)
- Centre Français de Dons et Fondations**
- Fonds d'investissement à Apport en capital de 100K€ à 3M€** social remarquable. [www.ampg.fr](http://www.ampg.fr)
- Contrat d'apport Auvergne Rhône-Alpes** Contrat d'apport de 5 ans maxi. [www.rhonealpesactive.org](http://www.rhonealpesactive.org)
- Tous nos projets Bpifrance**
- Programme Investissement d'Avenir ESS** Caisse des Dépôts & Consignations Prêt participatif jusqu'à 400K€ sur un maximum de 15 ans avec un différé maxi de 3 ans. [www.caissedepots.fr](http://www.caissedepots.fr)
- FISRA / SIFA Auvergne Rhône-Alpes Active** Fonds Régional d'Investissement Solidaire de 5 à 1,5M€ sur 5 à 7 ans dont l'objectif est de renforcer les fonds propres des entreprises solidaires. [www.rhonealpesactive.org](http://www.rhonealpesactive.org)
- Prêt d'honneur salariés entrepreneurs Auvergne Rhône-Alpes Active** Prêt d'honneur sans intérêt et sans caution de 7,6K€ maxi sur 3 ans attribué à une personne physique pour développer son activité dans une coopérative d'activité et d'emploi. [www.rhonealpesactive.org](http://www.rhonealpesactive.org)
- Réseau Entreprendre Initiative Auvergne Rhône-Alpes** Prêt d'honneur sans intérêt et sans caution pour les créations et reprises d'entreprises. [www.reseau-entreprendre.org](http://www.reseau-entreprendre.org)
- Prêt participatif - SOCODEN**
- France Active Garantie Auvergne Rhône-Alpes Active** Garantie couvrant jusqu'à 65% du prêt bancaire pour un montant garanti limité à 45K€. [www.rhonealpesactive.org](http://www.rhonealpesactive.org)
- SOFISCOP Sud Est URSCOP** Garantie adossée aux prêts du groupe Crédit Coopératif couvrant jusqu'à 50% de l'intervention bancaire dans la limite de 130K€. [www.scop.org](http://www.scop.org)
- Fonds de Garantie Entreprise Solidaire Auvergne Rhône-Alpes Active** La garantie couvrant jusqu'à 50% du prêt bancaire pour un montant garanti limité à 100K€. [www.rhonealpesactive.org](http://www.rhonealpesactive.org)
- Garantie - SOGAMA** Garantie couvrant les crédits d'investissement jusqu'à 70%. [www.sogama.fr](http://www.sogama.fr)
- SOFISCOP Sud Est URSCOP**
- Fonds de Garantie Entreprise Solidaire Auvergne Rhône-Alpes Active**
- France Active Garantie Auvergne Rhône-Alpes Active**
- Prêt d'honneur salariés entrepreneurs Auvergne Rhône-Alpes Active**
- Réseau Entreprendre Initiative Auvergne Rhône-Alpes**
- Prêt d'honneur sans intérêt et sans caution pour les créations et reprises d'entreprises.**
- Prêt participatif - SOCODEN**
- France Active Garantie Auvergne Rhône-Alpes Active**
- Prêt participatif - SOCODEN**
- Prêt participatif sans garantie pour financer le besoin en fonds de roulement de l'entreprise.**
- Prêt croissance - Crédit Coopératif** Prêt de 3M€ maximum sur 2 à 7 ans dédié au financement de l'investissement corporel et incorporel. [www.credit-cooperatif.coop](http://www.credit-cooperatif.coop)
- Prêt ESS - Bpifrance** Prêt de 10 à 100K€ sur 5 ans destiné à financer les besoins en fonds de roulement et les investissements. [www.Bpifrance.fr](http://www.Bpifrance.fr)
- Prêt d'honneur salariés entrepreneurs Auvergne Rhône-Alpes Active**
- Réseau Entreprendre Initiative Auvergne Rhône-Alpes**
- Prêt d'honneur sans intérêt et sans caution pour les créations et reprises d'entreprises.**
- Prêt participatif - SOCODEN**
- France Active Garantie Auvergne Rhône-Alpes Active**
- Prêt participatif sans garantie pour financer le besoin en fonds de roulement de l'entreprise.**
- Prêt croissance - Crédit Coopératif**
- Prêt ESS - Bpifrance**
- Prêt d'honneur salariés entrepreneurs Auvergne Rhône-Alpes Active**
- Réseau Entreprendre Initiative Auvergne Rhône-Alpes**
- Prêt d'honneur sans intérêt et sans caution pour les créations et reprises d'entreprises.**
- Prêt participatif - SOCODEN**
- France Active Garantie Auvergne Rhône-Alpes Active**
- Prêt participatif sans garantie pour financer le besoin en fonds de roulement de l'entreprise.**
- Prêt croissance - Crédit Coopératif**
- Prêt ESS - Bpifrance**

