

# LA MENUISERIE



1

C'est l'espace principal du lieu. Ce lieu de travail manuel permet à toutes personnes le désirant **d'avoir accès aux différentes machines** afin de faire des projets collectifs ou personnels. Elle est équipée à la fois de **machines traditionnelles et high tech**.

## SOUS- SERVICES ASSOCIÉS

- Location d'espaces équipés
- Formation aux métiers du bois
- Libre accès d'ateliers "établis" sur réservation
- Espace de stockage (non pro et pro)
- Permet la valorisation et la présentation des métiers du bois
- Commandes groupés
- Sensibilisation de la matière
- Mise à disposition de petit matériel portatifs (en sortie?)
- Vente de consommables et de matières premières (espace quincaillerie)

## BIENS MATÉRIELS

- Machines stationnaires
- Outillage électroportatif
- Logiciels de réservation en ligne
- Gestionnaire du site

## BIENS HUMAINS

- Pro
- Bénévoles
- Passionnés
- Chef d'atelier
- Magasinier

## CONCEPTS DE SERVICE PRESENTIS

- Abonnements et réservations

# L'ESPACE D'ACCUEIL



2

L'accueil donne la première impression du lieu, c'est le **premier contact avec la MCO**, sorte de **SAS** avant l'atelier. Il est important d'être **accueilli et guidé** et d'avoir une explication sur les **valeurs, l'esprit et le fonctionnement** de la MCO, afin de pouvoir profiter rapidement des services proposés par le lieu.

## SOUS- SERVICES ASSOCIÉS

- Espace de paiement et de gestion des abonnements
- Découverte, initiation et organisation des visites
- Secrétariat pour répondre aux questions et aux besoins
- Centre d'appel qui transfère les appels vers les téléphones des pros
- Présentoir des petites annonces de la ressourcerie
- Présentation du lieu via différents supports (vidéo de la MCO + doc)
- Espace de communication sur le lieu et les pros (flyers, cartes de visites, etc.)
- Trombinoscope des usagers du lieu
- Présentation des événements à venir
- Espace d'attente

## BIENS MATÉRIELS

- La charte du lieu et de ses valeurs
- Borne d'accueil, bureau et comptoir
- Enseigne, signalétique et présentoir
- Matériel bureau
- Un planning et un affichage tarifaire
- Une charte pros pour éviter la mise en concurrence
- Mini showroom et book des artisans
- Un grand écran, une borne numérique
- Intérieur comportant du bois et des végétaux

## BIENS HUMAINS

- 1 stagiaire + 1 administratif
- Des personnes référentes qui connaissent l'endroit

## CONCEPTS DE SERVICE PRESENTIS

- La visite guidée par un référent de la MCO
- Le parrainage entre usagers
- Borne numérique pour visionner l'affichage tarifaire et les jours de réservation
- Vitrine des artisans (book/ num/ tarifs)

# L'ESPACE DÉTENTE



3

L'espace de détente est nécessaire, c'est une zone **isolée de l'atelier** qui peut servir à la fois de **bibliothèque, de salon et de coin cuisine**. Ce lieu s'envisage aussi bien à l'**intérieur qu'à l'extérieur**. C'est un endroit **calme, convivial et confortable**.

## SOUS- SERVICES ASSOCIÉS

- Accès wifi
- Bibliothèque (en prêt ?) et abonnements à des revues
- Cuisine partagée
- Mise à disposition d'un coin détente
- Vente de boissons (non alcoolisées) et de nourriture
- Boire un café / thé

## BIENS MATÉRIELS

- Tables, chaises, canapés, fauteuils
- Vaisselle, lave vaisselle, lavabo,
- Micro-onde, machine à café
- Frigo et frigo à boissons
- Cuisine, plan de travail et plaque cuisson
- Espace brainstorming
- Espace bibliothèque avec revente de beaux ouvrages
- Cagnotte pour le paiement libre
- Café, thé, snack
- Cascade et plantes

## BIENS HUMAINS

Qui gère le lieu ???

## CONCEPTS DE SERVICE PRESENTIS

- Le frigo "libre service"
- La bibliothèque partagée
- La revente d'ouvrage

# LE LIEU DE TRANSMISSION



4

Le MCO se veut être avant tout un **espace de transmission, de formation et de partage d'expérience**. Elle proposera à la fois des **stages, des formations et de la réinsertion**. La transmission est une valeur fondatrice du projet. L'espace sera pensé dans cet esprit de partage et d'entraide.

## SOUS- SERVICES ASSOCIÉS

- Mise à disposition de machines et d'outils
- Stage et formation : machine, projet et technique
- Bibliothèque et galerie open-source des projets
- Atelier de formation autour de thématique
- Plateforme d'échange de savoir
- Mise à disposition de documents techniques
- Mise à disposition de supports pédagogiques
- Support vidéo,  
ex : copains de copeaux
- Guide d'utilisation
- Système d'échange

## BIENS MATÉRIELS

- Vidéoprojecteur
- Tableau à la craie
- Ordinateurs et logiciels
- Salle des établis
- Rayonnage de bibliothèque dans la salle établis
- Carte associée à formation et pédagogie

## BIENS HUMAINS

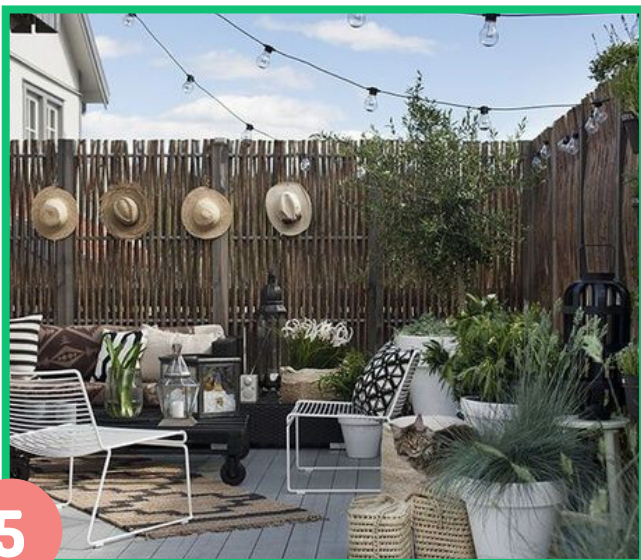
- Formateurs (interne et externe)
- animateurs

## CONCEPTS DE SERVICE PRESENTIS

- Les stages - formations
- Échange pour un professionnel de son temps pour former des novices = abonnement à la menuiserie offert
- Le Musée des erreurs
- Atelier création de tutos
- Open-source plans



# LA TERRASSE



5

Comme une **vitrine**, c'est la première chose que l'on voit en arrivant à proximité du lieu. Cet espace extérieur regroupe aussi différentes fonctions comme la **détente**, la **restauration**, l'**événementiel** ainsi que des fonctions plus classiques comme le stationnement de **vélos**.

## SOUS- SERVICES ASSOCIÉS

- Espace de stockage des chutes (massif)
- Cuisine, restaurant d'été et frigo extérieur
- Espace couvert à l'ombre
- Mobilier sur palette
- Matériel son
- Accueil d'un foodtruck
- Lieu d'expression artistique

## BIENS MATÉRIELS

- Scène ouverte
- Terrasse en bois
- Emplacement food truck
- Parasols, déco, mur végétal et végétation

## BIENS HUMAINS

- Barman (pour les soirées),
- Cuisinier dans un foodtruck

## CONCEPTS DE SERVICE PRESENTIS

- Invitation d'un food-truck
- Le barbecue de la semaine ou du mois
- La cabane en extérieur, pour les enfants permettant l'éveil et l'apprentissage

# L'ESPACE AMOVIBLE



6

C'est un lieu **polyvalent et amovible** qui peut se transformer en salle de réunion, en lieu événementiel, en bureaux **collectifs ou individuels**. Ce lieu modulable permet de **s'adapter à de nombreux projets et d'être réactif** pour organiser de petits événements ponctuels.

## SOUS- SERVICES ASSOCIÉS

- Salle pour des réunions, des conférences et événements
- Hackathon et sprint autour du bois
- Montage de partenariat et de groupement
- Mise en réseau pour des réponses communes à des appels d'offre
- Gestion d'utilisation de la salle
- Salle de travail pour des ateliers et des formations

## BIENS MATÉRIELS

- Structures mobiles et démontables
- Matériaux isolants (phonique)
- Tables et chaises pliables ou empilables
- Tableau et vidéoprojecteur
- 1 ou 2 salles avec cloisons amovibles
- Matériel informatique et wifi

## BIENS HUMAINS

- Personne permettant la gestion du lieu

## CONCEPTS DE SERVICE PRESENTIS

- Espace d'accueil pour hackathon ou sprint du bois

# L'ENTREPÔT



7

Le stockage est une **fonction capitale** du lieu qui est ressortie plusieurs fois sous différentes formes : **matériauthèque/ ressourcerie/ stock des travaux en cours et des matières premières**. Cet espace nécessite un espace important ainsi qu'un **travail de gestion** afin d'optimiser l'espace et d'éviter que certaines zones deviennent des débarras.

## SOUS- SERVICES ASSOCIÉS

- Location et mise à disposition d'espace de stockage du matériel des résidents
- Box de stockage pour le bois brut et pour les réalisations
- Achat de matière première et achat commande groupée
- Stockage de produits en cours de réalisation
- Magasin de consommables
- Réception des matières
- Gestion de la locations de box et des stocks

## BIENS MATÉRIELS

- Espace au sol et en l'air pour stocker
- Box fermés à clef
- Chariot élévateur et transpalette
- Moyen d'identifier les loueurs des box et des stocks ainsi que leurs dates de location
- Plannings de gestion
- Système de traçage de la marchandise

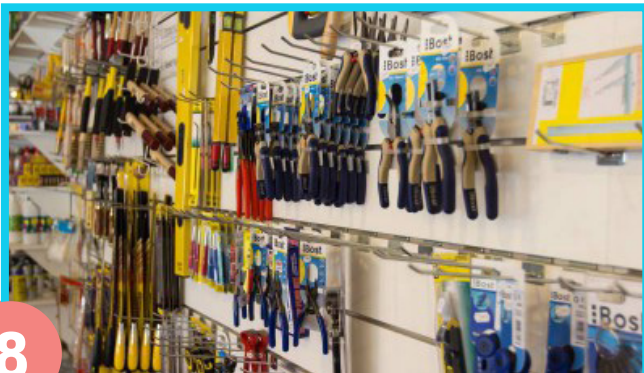
## BIENS HUMAINS

- Gestionnaire de stock

## CONCEPTS DE SERVICE PRESENTIS

- La Vignette de stockage
- Gestion et recherche de matériaux
- Gestion des stocks personnels

# LA QUINCAILLERIE



8

Cet espace permet **d'acheter sur place du matériel approuvé** par les membres de la MCO tout en gagnant du temps. On pourra y trouver à la fois le **matériel de sécurité nécessaire et tout types d'outils**, de pièces et de consommables. La quincaillerie proposera également des commandes groupées et sera gage de qualité.

## SOUS-SERVICES ASSOCIÉS

- Vente, location et conseil sur l'achat
- Vitrine pour d'autres marques
- Possibilité de faire des achats groupés
- Paiement libre ?

## BIENS MATÉRIELS

- Présentoir, étagères et rayonnage
- Outil de comptage ou outil numérique

## BIENS HUMAINS

- Un conseiller
- Un magasinier
- 1 fournisseur associé

## CONCEPTS DE SERVICE PRESENTIS

- Location EPI : location de matériel obligatoire pour les usagers sans tenue ou ne souhaitant pas l'acheter. Ce matériel est nettoyé et désinfecté après chaque usage.
- Les boîtes à Quincaillerie : pour la visserie vendu en vrac on achète des boîtes de différentes tailles pour les remplir.
- Kit projet : les kits projets sont des packs contenant tout le nécessaire à la construction d'un projet (matériaux, petits matériel, consommable, plans, documentation d'accompagnement, accès temps machine...)
- Pack de bienvenu : le pack vendu contient tout le matériel de sécurité obligatoire à l'utilisation des machines (lunettes de protection, gants, bouchons...) et une blouse de travail estampillé MC
- Le coin quincaillerie collaborative : le principe est simple on a tous chez soi des vis, clous, crochets... qui traînent dont on ne se sert pas. Ramenez les au coin quincaillerie collaborative, on pèse, puis quand vous avez besoin de quelque chose vous vous servez et on pèse.



# LES VESTIAIRES



9

Le vestiaire est un **espace sécurisé permettant le rangement des affaires personnelles**, de petits matériels, d'habits de rechanges. Ce lieu comportera aussi une **douche** afin de pouvoir repartir propre ou encore de se changer afin de recevoir des clients.

## SOUS- SERVICES ASSOCIÉS

- Location de vestiaires et de casiers
- Mise à disposition d'une douche
- Location ou achat EPI

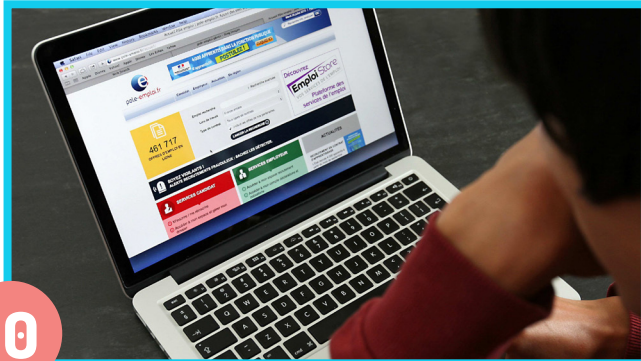
## BIENS MATÉRIELS

- Casiers à clés ou cadenas
- Armoires, rangements
- Sanitaires pour PMR
- Douche et porte manteau ...
- EPI d'occasion et neuf

## BIENS HUMAINS

- Qui gère le lieu ???

# LE SERVICE NUMÉRIQUE



10

Le service numérique sera un **outil polyvalent** pour la **communication**, l'**organisation** et l'**apprentissage**. Celui-ci permettra d'étendre hors les murs la MCO, notamment en ce qui concerne la **communication entre membres** (forum), la **réservation des machines**, l'**apprentissage de technique ou d'utilisation des machines** via des **tutos-vidéos** (formation CAO) et voir l'achat d'objets (vitrine numérique des créateurs).

## SOUS- SERVICES ASSOCIÉS

- Tutos et formation sur mesure et sur place des outils numériques de création
- Réservation et visualisation des plannings
- Plan libre d'accès et bibliothèque open-source (ex : opendesk)
- Communication et visibilité sur le web
- Plan modélisation 3D et mise à disposition de logiciel de CAO
- Forum interne entre les utilisateurs (typiquement quelqu'un demande de l'aide à un pro pour un projet).

## BIENS MATÉRIELS

- Ordinateurs
- Site web avec de nombreuses fonctions (forum, expression, etc)
- Borne numérique

## BIENS HUMAINS

- Personne qui administre

## CONCEPTS DE SERVICE PRESENTIS

- Les formations vidéos machines
- La vente de plan projet : La menuiserie met à disposition des plans en vente afin que les usagers achètent leur meubles à faire soi même. Les artisans et usagers peuvent proposer leurs plans. Si la menuiserie vend leur plan, ils gagnent du temps/ machine.
- Bornes numériques dans la MCO
- Le book en ligne des artisans : La menuiserie propose de mettre en valeur les artisans travaillant au sein de la menuiserie collaborative à travers des pages profils valorisant leurs réalisations, compétences...

# LE LIEU D'EXPÉRIMENTATION



11

Ce lieu est un laboratoire autour du bois. Cet espace sera placé dans un **endroit confiné comportant des outils particuliers pour expérimenter, tester et analyser** différentes choses autour du bois et de meubles à restaurer. C'est aussi une zone où l'on peut **prendre des photos, faire des vidéos et produire des tutos** autour du bois.

## CARTE COUP DE CŒUR

### SOUS- SERVICES ASSOCIÉS

- Mise en valeur
- Book des réalisations
- Photographie
- Vidéo et tutos
- Tests de résistance
- Différents types d'assemblage

## BIENS MATÉRIELS

- Appareil photo
- Caméra
- Appareils spécifiques pour faire différents tests et analyses sur des bois et des meubles à restaurer
- Espace fermé

## BIENS HUMAINS

- Vidéaste
- Photographe pour certains ateliers

# LE SHOWROOM



12

Le showroom est un espace pour que les usagers de la MCO puissent **exposer leurs projets**. C'est aussi une façon de **regrouper et de présenter des œuvres** des acteurs travaillant ou ayant travaillé dans le lieu. Le showroom participe ainsi à la **mémoire du lieu** et permet aux visiteurs de voir différents travaux de menuisiers. Cette zone sera modulable et pourra s'étendre dans l'espace ou se restreindre selon les occasions.

## CARTE COUP DE CŒUR

### SOUS-SERVICES ASSOCIÉS

- Événements
- Expositions
- Générer du réseau
- Valorisation du travail
- Espace mémoire (des usagers, des anciennes machines ...)

## BIENS MATÉRIELS

- Objets et photos
- Lumière
- Présentoir pour exposer
- Autres objets et mobiliers d'exposition

## BIENS HUMAINS

Qui gère le lieu ???

## CONCEPTS DE SERVICE PRESENTIS

- Archive de la MCO
- Exposition photo permanente
- Vente d'objet d'art/ photo



# LE LIEU DE RÉNOVATION



13

C'est un espace **dédié à la rénovation, à l'ébénisterie et à la marqueterie**. Ce lieu est à l'abri de la poussière et il possède tout le matériel nécessaire à cette activité comme les vernis et un petit stock de bois nobles ainsi que la documentation adéquate.

CARTE COUP DE CŒUR

## SOUS- SERVICES ASSOCIÉS

- Mise à disposition d'espace et d'établis
- D'un petit stock de bois nobles pour la marqueterie
- De documents techniques et des consommables

## BIENS MATÉRIELS

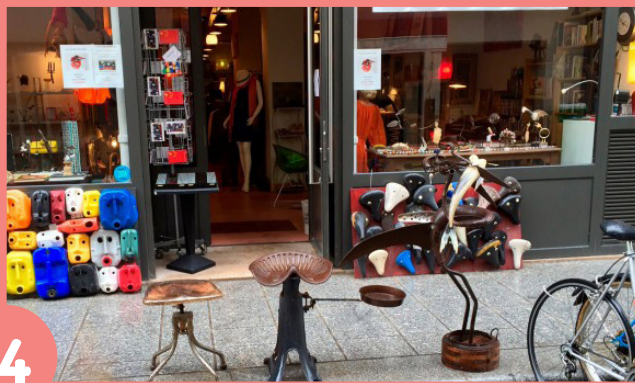
- Espace dédié aux vernis/ teintes
- À l'abri de la poussière
- Des box à sous louer

## CONCEPTS DE SERVICE PRESENTIS

- Les chirurgiens des meubles

# LA RESSOURCERIE

## CARTE COUP DE CŒUR



14

C'est un lieu polyvalent **entre le dépôt vente, l'entrepôt de matières et la zone de recyclage.** La ressourcerie permet à la fois de stocker des matières premières, d'avoir à disposition de vieux meubles et de pouvoir vendre des meubles faits par les artisans de la MCO ou mis en vente par des particuliers désirant s'en débarrasser.

### SOUS-SERVICES ASSOCIÉS

- Ateliers de formation au détournement d'objet
- Événements à thème
- Vidage et stockage
- Étiquetage des dates d'entrée des objets pour permettre un roulement
- Vente aux enchères
- Festival pendant la journée

## BIENS MATÉRIELS

- Signalétique spécifiant le type de matériau souhaité
- Espace dédié dans l'espace de stockage
- Matériauthèque
- Petites annonces dans l'espace d'accueil.

## BIENS HUMAINS

- Responsable du lieu

## CONCEPTS DE SERVICE PRESENTIS

- Événements

# LA CABANE



15

La cabane est un lieu **atypique** qui contribue à **l'identité du lieu**. Sa construction faite collaborativement fédèrera autour d'un **projet commun ludique et artistique**. C'est aussi un lieu **dédié aux enfants** et permettant **l'éveil et l'apprentissage**.

## SOUS- SERVICES ASSOCIÉS

- Prestation avec garde d'enfant
- Éveil au bricolage
- Espace de repos et de réflexion
- Une identité avec une signalétique
- Une enseigne

## BIENS MATÉRIELS

- Du bois
- Une cabane
- Différents petits jeux d'éveil

## BIENS HUMAINS

- Des volontaires
- Un animateur

# LES ÉVÉNEMENTS



16

La MCO pourra **créer et accueillir tous types d'événements** comme des hackathons du bois, des ventes aux enchères ou des scènes ouvertes. C'est grâce à ses événements que la MCO gagnera en **notoriété tout en développant son réseau**.

## SOUS- SERVICES ASSOCIÉS

- Hackathon sur le bois
- Événements thématiques et groupes de travail
- Événements autour de la ressourcerie
- Vente aux enchères
- Résidence d'artistes (1 mois)
- Scène ouverte en fin de résidence.
- Atelier ouvert à d'autres ateliers pour faire des collaborations (sérigraphie et fablab)

## BIENS MATÉRIELS

- Espaces amovibles
- Un ensemble de tables et de chaises

## BIENS HUMAINS

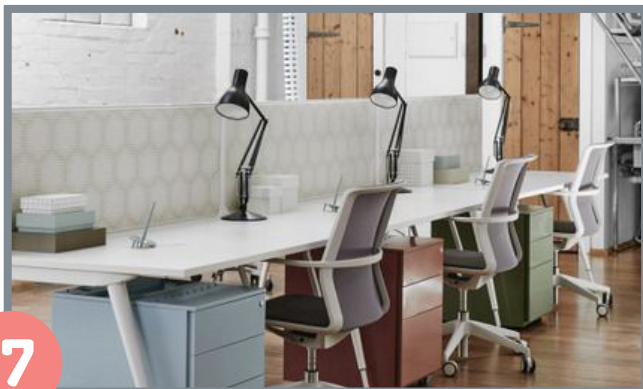
- Des organisateurs et des animateurs

## CONCEPTS DE SERVICE PRESENTIS

- Les Hackathons du bois
- Vente aux enchères
- Le vide ressourcerie
- L'artiste en résidence
- La scène ouverte



# LES BUREAUX



17

Les bureaux peuvent être **loués** par des professionnels. Ces lieux leur permettent d'avoir un **endroit calme et personnel** pour gérer leur comptabilité, les tâches administratives et dessiner ou modéliser. **Ces espaces sont équipés d'un ordinateur, de la wifi et d'un espace de travail adéquat.**

## SOUS-SERVICES ASSOCIÉS

- Délocalisation
- Annexe d'une entreprise
- Location d'espace
- Location d'outils et de logiciels
- Adresse postale

## BIENS MATÉRIELS

- Table
- Chaise
- Wifi
- Ordinateur
- Imprimante/ scanner

## BIENS HUMAINS

- Responsable du lieu

# LE GARAGE À VÉLO



18

C'est un espace qui permet de **mettre son vélo à l'abris**. Cet abris pourra être réalisé par la MCO.

## SOUS-SERVICES ASSOCIÉS

→ Mise à disposition d'un abri à vélo

## BIENS MATÉRIELS

→ Abri à vélo fabriqué par la MCO