

Steward Urbain



Clientèle visée :



→ Seniors



→ Touristes

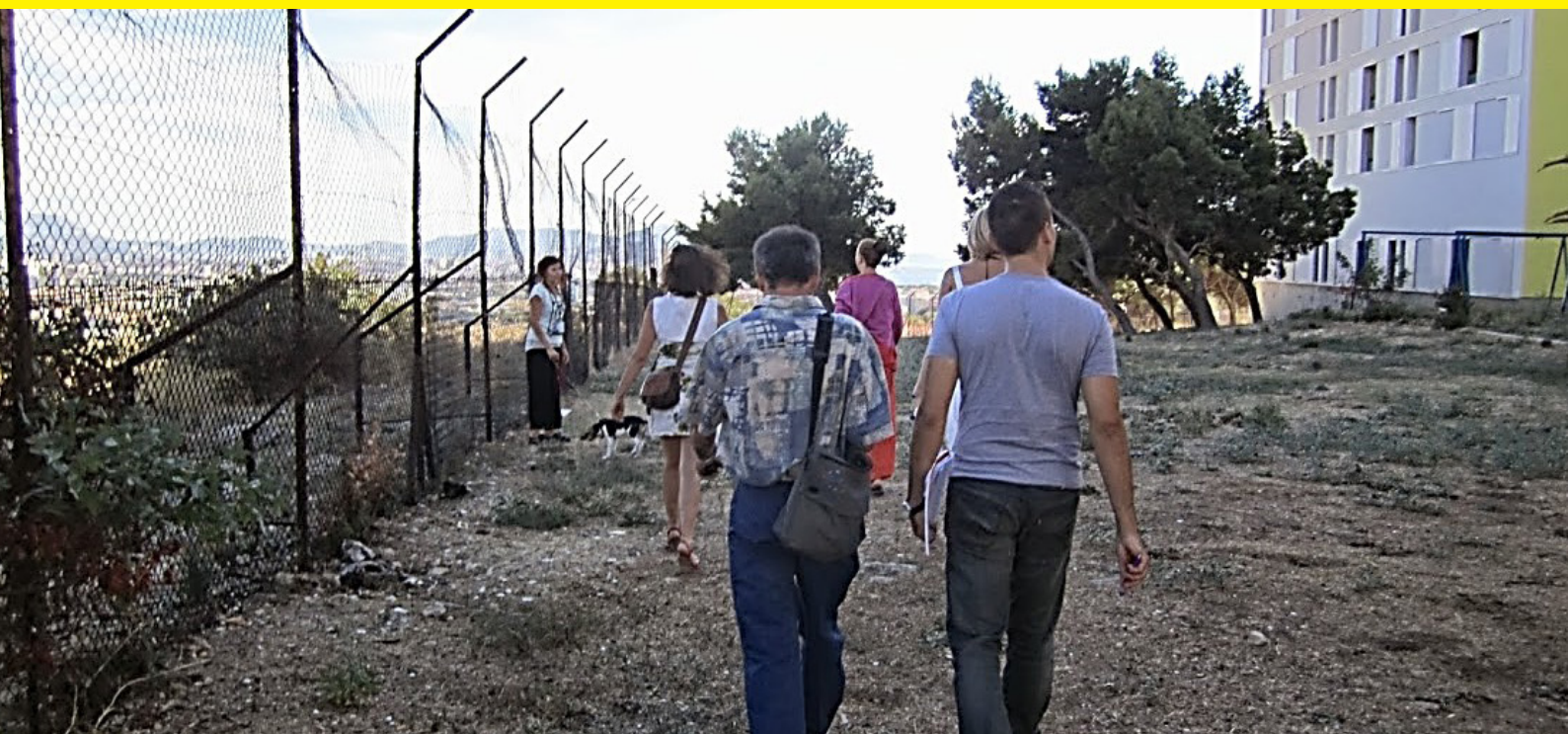


→ Péri-citadins

Souvent accompagné d'un collègue et suivant des circuits spécifiques, le steward occupe l'espace urbain en vue d'accroître le sentiment de sécurité, d'aider, d'informer et de guider les chalands. Il joue le rôle d'interface «physique» entre les commerçants et la gestion centre-ville, assurant également la distribution de courriers, d'affiches, d'informations relatives aux événements organisés.

<https://www.youtube.com/watch?v=yr4ek6n3aJQ>

Douce Banlieue



Clientèle visée :



→ Jeunes



→ Citadins



→ Touristes

Toute l'année, découvrez les quartiers de Paris et de la Seine-Saint-Denis à travers leur histoire, leurs commerces, leur architecture et la vie des habitants. Accompagnés de guides professionnels, de comédiens ou même d'habitants, pénétrez l'âme et l'atmosphère d'un quartier populaire, rencontrez et échangez avec les acteurs de la ville (les habitants, commerçants), découvrez des cultures du monde entier et un patrimoine insolite souvent méconnu.

<http://www.tourisme93.com/>

Jeux Seniors



Clientèle visée :



→ Seniors

Cet événement organisé par l'association Aquitaine Sport pour Tous est une compétition sportive et de loisirs ouverte aux personnes de plus de 60 ans regroupées en équipes constituées par les Collectivités Locales de la région Aquitaine.

<http://cr.sportspourtous.org/aquitaine>

La Ruche qui dit oui!



Clientèle visée :



→ Consommateurs responsables



→ Citadins



→ Consommateurs du patrimoine

La Ruche qui dit oui! compte 700 «ruches» en France. Son principe est de mettre en relation des petits producteurs locaux avec des consommateurs afin d'établir un circuit-court de vente de produits alimentaires. Lorsqu'ils ont choisi leur produits en lignes parmi ceux proposés par les producteurs, les clients viennent retirer leur panier sur le lieu de distribution.

<https://laruchequiditoui.fr>

La Tête dans les Nuages



Clientèle visée :



→ Jeunes



→ Citadins



→ Tourismes

La Tête dans les Nuages est la plus grande salle de jeux d'Europe, au cœur de Paris, cet espace complètement rénové et entièrement dédié au jeu, s'adresse à tous les publics ! Disposant de plus de 100 attractions, dont plusieurs uniques en France,

<http://www.ltdn.com/fr/>

La Dame de Canton



Clientèle visée :



→ Jeunes



→ Citadins



→ Touristes

À la fin des années soixante-dix, deux jeunes français réussissent le pari fou de faire fabriquer une authentique jonque chinoise traditionnelle sur le chantier naval de Canton. Cette jonque baptisée « La Dame de Canton » quitte son port natal pour plusieurs années de navigation et fait une fois et demie le tour du monde. En 1995, elle s'amarre au cœur de Paris pour s'ouvrir au public en tant que lieu multiculturel (concerts, restaurant, bars...).

<https://www.damedecanton.com>

Paris Plage



Clientèle visée :



→ Jeunes



→ Citadins



→ Touristes

Chaque année, les Berges de Paris se métamorphosent en plages. Au menu, des activités de plages, du sable, des transats, des brumisateurs et des glaciers mais aussi des animations sportives et culturelles gratuites !

<http://quefaire.paris.fr/parisplages>

Une piscine sur la Seine



Clientèle visée :



→ Jeunes



→ Citadins

Ouvert depuis 2006, la piscine Joséphine Baker de la ville de Paris vous invite à vivre une expérience unique en vous permettant de nager sur la Seine. Au cœur de Paris, le complexe vous accueille tout au long de l'année. Venez relever des défis sportifs ou vous prélasser au sein d'un des divers espaces du centre. Dès les premiers rayons de soleil, l'ouverture de la verrière et du pont soleil avec les transats vous donneront un avant goût de Paris Plage.

<http://www.piscine-baker.fr/>

La High Line



Clientèle visée :



→ Jeunes



→ Citadins



→ Touristes

Dans les années 30, c'était une voie ferrée aérienne et elle a été transformée en parc suspendu. Elle traverse différents quartiers comme le Meatpacking et Chelsea. Elle est ouverte depuis 2009 et a été visitée par plus de 10 millions de personnes ! Mesurant 2,3 km de long, la High Line offre des vues spectaculaires sur Manhattan ainsi que plusieurs activités. Elle est une des promenades favorites des New-Yorkais et des touristes.

www.partir-a-new-york.com

P+Tram



Clientèle visée :



→ Péri-citadins

Les P+Tram et parkings de proximité sont des parkings situés à proximité des lignes de tramway en périphérie de Montpellier. 16 parkings en connexion avec les 4 lignes de tramway proposent plus de 5000 places de stationnement, gratuits pour les abonnés TaM. Vidéo-surveillés, les P+Tram assurent un accès sécurisé, rapide et économique au réseau TaM.

<http://www.tam-voyages.com/>

Pop-up Room



Clientèle visée :



→ **Touristes**

L'Hôtel Shabby Shabby est issu d'un concours auquel un groupe sélect de designers à travers le monde ont participé. Chacun devait utiliser des matériaux recyclés et respecter un budget n'excédant pas 250 euros pour créer une pièce unique. Le résultat: 22 chambres d'hôtel qui ont été disséminées à Manheim, en Allemagne, lors du Theater der Welt Festival.

<http://veilletourisme.ca/>

Parkadom

S'INSCRIRE GRATUITEMENT | S'IDENTIFIER | Connect

Parkadom
Partagez votre parking

TROUVER UN PARKING
LISTER VOTRE PARKING

Accueil | Comment ça marche ? | FAQ | À propos | Parkablog | J'aime 4,7k

VOUS CHERCHEZ UN PARKING ?
adresse ville
ex : 80 rue de la Contrescarpe Paris **Trouvez-le**
recherche avancée

VOUS ÊTES PROPRIÉTAIRE ?
Listez votre parking
En moins d'une minute !

Derniers avis conducteurs
3/5 par Gabriel.L
Aucun problème, vivement recommandé.

Derniers parkings listés
Par Amine.L
le 23/12/2012
allée des feuillantines
94800 villejuif
3 €/jour

Clientèle visée :



→ Citadins



→ Péri-citadins

Parkadom est la première communauté de partage de parking entre particuliers en France. Propriétaire d'un parking, je propose ma place à la location. Conducteur, je réserve et paie ma place en ligne. Trouvez en quelques clics une place proche de votre destination pour une durée d'une journée à plusieurs mois. Parkadom reverse au propriétaire l'argent de la location en prélevant une commission de 20 % TTC.

<https://www.parkadom.com>

Discothèque pour ados



Clientèle visée :



→ Jeunes

Le « Safe Clubbing » apparu en Angleterre il y a une dizaine d'années connaît un énorme succès dans tous les pays européens, Le principe est simple, nous reproduisons l'ambiance night club des plus grands, pour les ados, dans un cadre sécurisé et sans alcool. C'est au sein de discothèques de la Principauté que se déroulent les soirées « SO FRESH in MONACO » réservées aux adolescents de 13 à 17 ans inclus.

<http://sofreshparty.com/>

Le jardin de Cocagne



Clientèle visée :



→ Consommateurs responsables



→ Jeunes



→ Consommateurs du patrimoine



→ Péri-Citadins

Le jardin de Cocagne de Saint Quentin en Yvelines, (4,5 hectares), produit une soixantaine de variétés de légumes de saison bio qu'il commercialise dans une boutique sur le site. Les 180 adhérents qui ont souscrit à l'abonnement du panier hebdomadaire peuvent également participer à des ateliers de permaculture en famille. La production et la vente de légumes bio permettent d'accompagner une quarantaine de personnes par an vers le retour à l'emploi.

<https://jardindecocagnesqy.com/>

Boutique de créateurs



Clientèle visée :

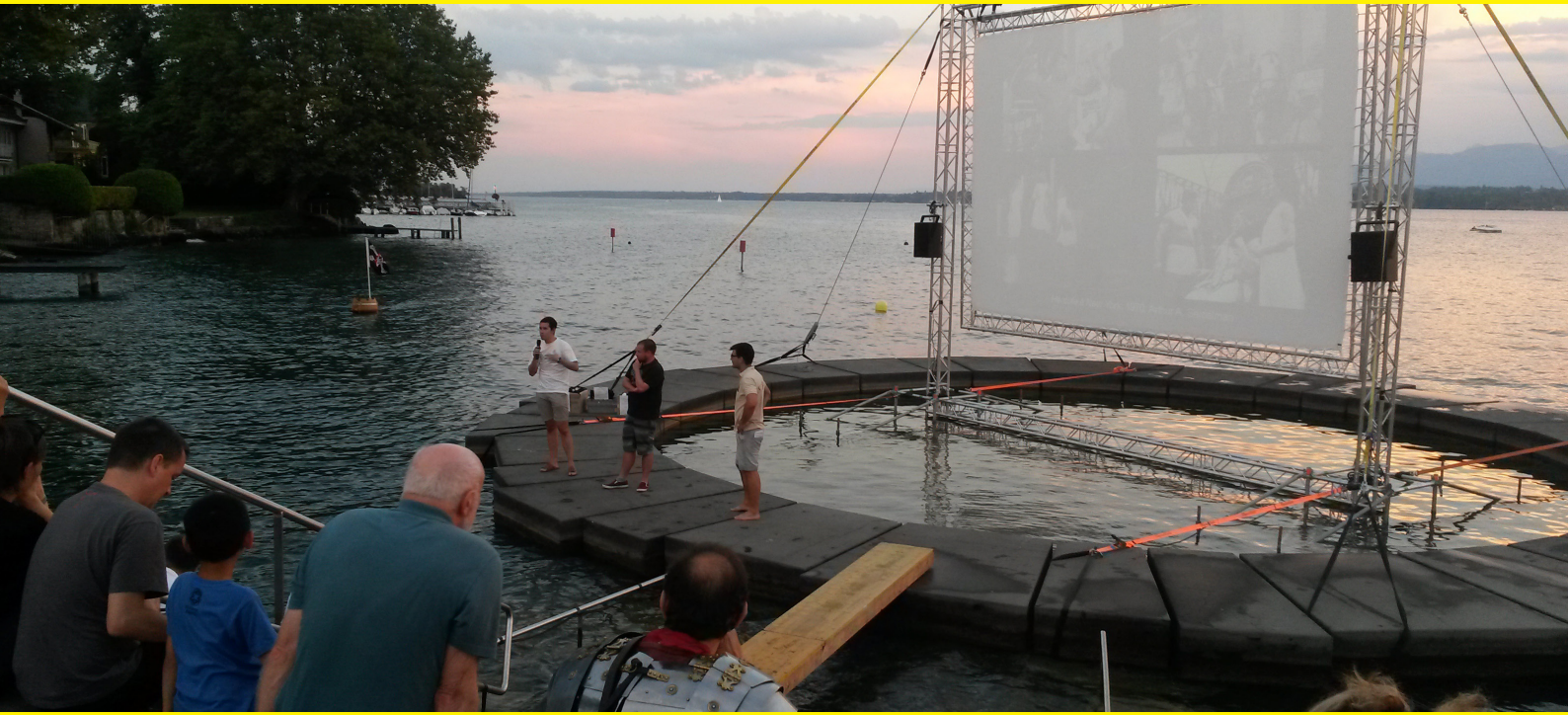


→ Consommateurs
du patrimoine

La Boutique de Créateurs se situe à Strasbourg, c'est un espace d'exposition et de vente, fonctionnant d'un commun accord avec les créateurs exposés, par un système de dépôt vente. Elle permet la vente d'objets originaux sélectionnés par un comité représenté par les membres de l'association.

<https://laboutiquedecreateurs.wordpress.com/>

Le Ciné Boat



Clientèle visée :



→ Citadins



→ Jeunes

Un cinéma itinérant, sur un bateau, qui se déplace au fil de l'eau et propose une programmation originale. C'est un joli projet qui permet d'animer les ports ou les quais des villes le temps d'une projection.

<http://www.auxcinephilesdeleau.com/>

Escape Game



Clientèle visée :



→ Jeunes



→ Citadins



→ Péri-citadins

1 équipe, 1 escape room, 1 heure pour s'en sortir... Un savant mélange d'objets à trouver, d'énigmes à résoudre, de cadenas à ouvrir et plein de surprises à découvrir dans des décors incroyables sur des thèmes variés. Le live escape game, appelé aussi jeu d'évasion réel est un nouveau loisir. C'est une activité d'équipe ludique & cérébrale .

<https://www.wescape.fr/sud-est/escape-game-montpellier>

VéloVégé



Clientèle visée :

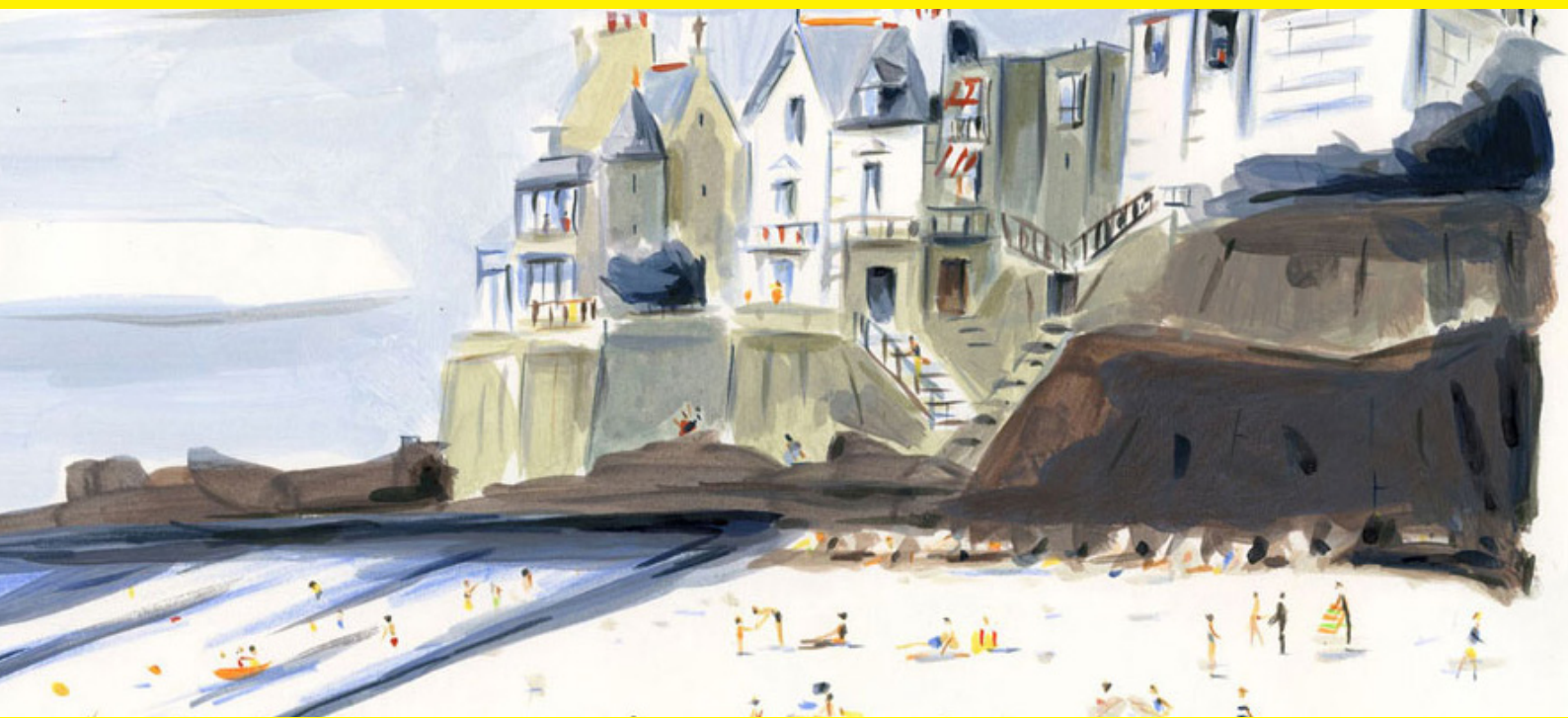


→ Consommateurs responsables

Vélo Végé est un concept de vente ambulante sur triporteur ou food-bike 100 % végétal. Muni de son triporteur, Gégé viens nourrir les Toulousain(e)s, les Sans Cantine Fixe, les étudiants, les vieux, les grands, les jeunes, les petits [...] tout le monde.

<http://velovege.fr/>

Philomène



Clientèle visée :



→ Seniors

Philomène conçoit pour les seniors et avec eux des projets personnalisés et sur mesure afin qu'ils gardent joie de vivre et imaginent le futur avec bonheur. Philomène travaille sur le projet de chacun. Ses intervenants viennent à domicile. C'est la première structure française construite sur ce concept d'animation sur-mesure pour sénior.

<http://philomene-seniors.fr/>

Rezo Pouce



Clientèle visée :



→ Péri-citadins

REZO POUCE est le premier réseau d'autostop organisé en France. Avec REZO POUCE pas de prise de rendez-vous ! C'est flexible : quand je veux, où je veux. Le principe est de se rendre à un «arrêt sur le Pouce» quand vous voulez (tout de suite, tout à l'heure...), sans avoir anticipé votre trajet. REZO POUCE, c'est de l'autostop donc : pas de prise de rendez-vous, pour des courtes distances, pour des trajets du quotidien, en complément des autres moyens de transport..

<http://www.rezopouce.fr/>

L'Herboristerie du Père Blaize



Clientèle visée :



→ Consommateurs
responsables



→ Consommateurs
du patrimoine



→ Citadins

En ouvrant son herboristerie, ce savant guérisseur venu des Alpes de Haute Provence fait alors connaître aux Marseillais les vertus de la phytothérapie, l'art de soigner avec les plantes. Pendant près de 2 siècles, l'officine sera dirigée par les descendants de son fondateur Aujourd'hui devenu pharmacie-herboristerie, le fameux magasin partage toujours son savoir-faire, et continue de proposer des milliers de produits naturels.

<http://www.pereblaize.fr/>

La nouvelle douane



Clientèle visée :



→ Consommateurs responsables



→ Consommateurs du patrimoine



→ Citadins

A Strasbourg, une supérette de produits locaux a ouvert ses portes en novembre 2014 : la Nouvelle Douane. Ce magasin collectif de vente, géré par 22 agriculteurs, est soutenu par la Chambre d'Agriculture et la Ville. Il propose des produits du terroir et de saison. Une soixantaine de producteurs et agriculteurs alsaciens ont répondu à l'appel d'offres lancé par la Ville, 22 ont été retenus, dont seize agriculteurs et éleveurs et six viticulteurs.

<http://www.lanouvelledouane.com/>

Un Airbnb sur la Tamise



Clientèle visée :



→ Touristes

Airbnb vient de révéler une de ses dernières acquisitions : une maison flottante sur la Tamise à Londres. L'ensemble mesure 8 mètres de haut pour un poids de 70 tonnes, respectant tous les standards modernes de confort : deux chambres, un salon, une cuisine, une salle de bain et même un véritable jardin avec son pommier. Une vision juste surréaliste.

<http://artjuice.net/une-maison-flottante-airbnb-sur-la-tamise/>

Off Seine



Clientèle visée :



→ Jeunes



→ Citadins



→ Touristes

Amarré au pied de la gare d'Austerlitz, le OFF est le premier hôtel et bar sur l'eau à Paris. Une destination de choix pour une expérience insolite, le OFF propose 54 chambres, 4 suites, un bar, une rue intérieure, un bassin et une marina. Le OFF est situé dans le cadre le plus insolite de Paris : la Seine, que l'on aime appeler le 21ème arrondissement.

<http://offparisseine.com/fr/>

Ozon Cyclery



Clientèle visée :



→ Citadins



→ Péri-citadins

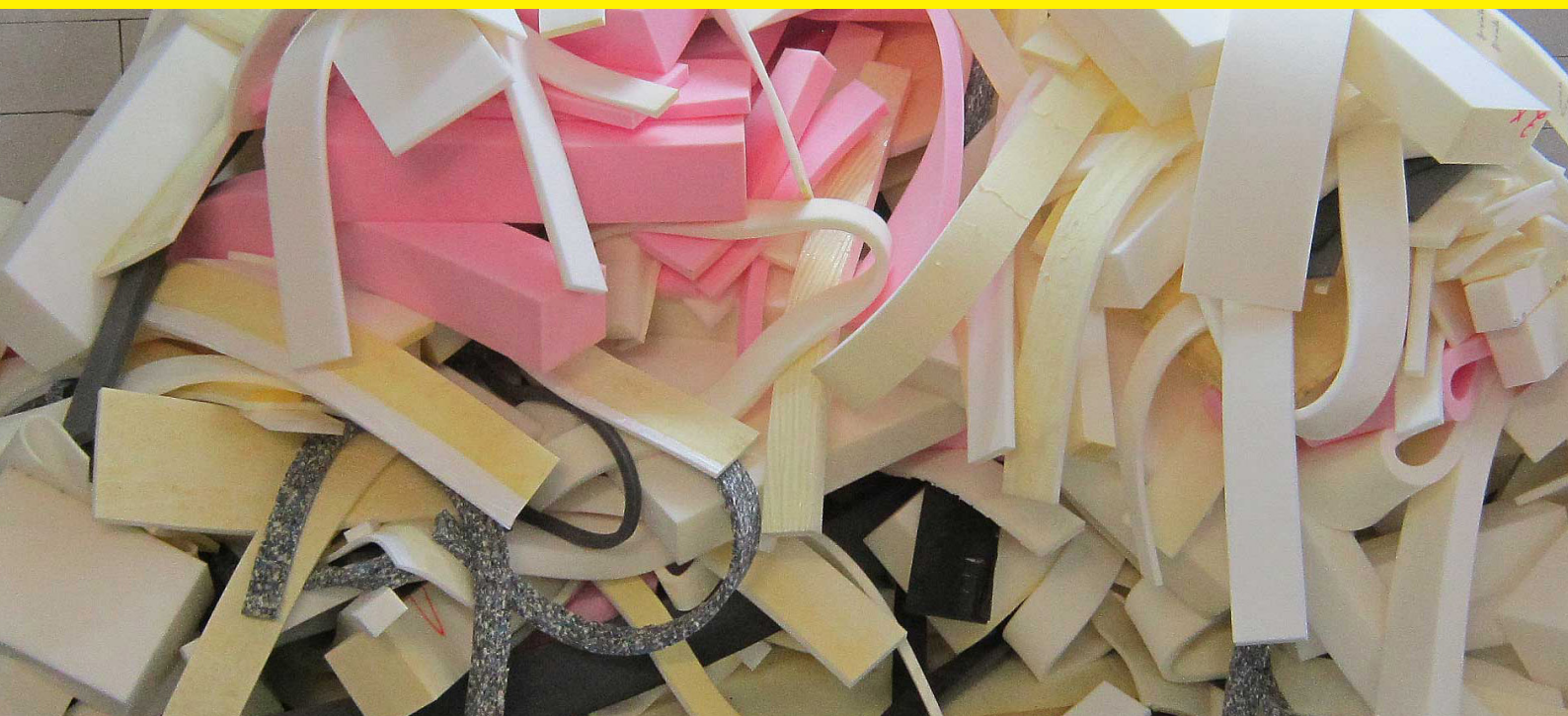


→ Consommateurs responsables

Créé en 2010 à Berlin, par de talentueux designers et bricoleurs, Ozon Bikes, propose des vélos en bambous très légers et faits sur mesures. L'idée est de proposer un matériau renouvelable et optimale pour une pratique qui se veut écologique et alternative. Le petit plus c'est le fait que s'ils le désirent, les usagers peuvent eux-mêmes fabriquer leur vélo.

<http://ozoncyclery.blogspot.fr/>

Material Mafia



Clientèle visée :



→ Citadins



→ Péri-citadins



→ Consommateurs
reponsables

Cette association se trouve au coeur de Berlin dans un jardin partagé. Cette dernière récolte des matériaux d'usines, d'entreprises, ou encore de salons et propose des ateliers de bricolages pour confectionner des meubles, réparer des vélos, le tout sur la thématique du recyclage. Les usagers peuvent également contre une contribution financière récupérer des matériaux pour chez eux.

<https://jardins.wordpress.com/tag/berlin/>

KAOS Berlin



Clientèle visée :



→ Citadins



→ Péri-citadins



→ Consommateurs
reponsables

Kaos, c'est un atelier partagé entre des menuisiers, des ferronniers, des passionnés ou encore des curieux. L'idée de cet atelier est de permettre aux usagers de disposer d'un espace et d'outils partagés en plein coeur de Berlin dans un grand bâtiment industriel au bord de l'eau.

<http://kaosberlin.de/>

La Fabrique Strasbourg



Clientèle visée :



→ Citadins



→ Péri-citadins



→ Consommateurs
reponsables

La Fabrique, le lieu où vos idées prennent forme, le lieu où vous trouverez le matériel et l'accompagnement nécessaire à vos projets. En bref : des m2, des machines et des formateurs sont à votre disposition. Des événements : conférences, expositions, spectacles, concours... Il y en aura pour tous les goûts. Et aussi pour tous ! Que vous soyez un particulier, une entreprise, une association, un auto entrepreneur, ... La Fabrique vous accueillera.

<http://kaosberlin.de/>

Fivory:

Application de paiement avec son mobile



Clientèle visée :



→ Citadins



→ Péri-citadins



→ Consommateurs
reponsables

Fivory est une application qui permet de payer ses achats avec son téléphone mobile. Sécurisée et très pratique, elle offre des avantages promotionnels à ceux qui l'utilisent. Des boissons offertes dans les bars, des promotions sur vos menus préférés, des offres exceptionnelles dans vos magasins... En plus de ne plus avoir besoin de cash, Fivory favorise le commerce de proximité.

<https://www.fivory.com/fr/>

La monnaie l'abeille



Clientèle visée :



→ Citadins



→ Péri-citadins



→ Consommateurs responsables

L'Abeille est une monnaie locale complémentaire et une monnaie fondante lancée en 2010 à Villeneuve-sur-Lot, en Lot-et-Garonne, en France. Le programme de l'Abeille est destiné à promouvoir le commerce local et fonctionne avec un taux de change fixe d'une Abeille pour un euro. Pour décourager l'accumulation spéculative, l'abeille est une monnaie circulante, lorsqu'elle est immobile, elle perd un peu de sa valeur (-2 % tous les six mois). Elle n'est émise qu'en billets (de 1, 2, 5 et 10 Abeilles),

[https://fr.wikipedia.org/wiki/Abeille_\(monnaie_locale\)](https://fr.wikipedia.org/wiki/Abeille_(monnaie_locale))

La carte de fidélité FIMUC



Clientèle visée :



→ Citadins



→ Péri-citadins



→ Consommateurs
reponsables

Désormais, le client bénéficie d'une seule carte de fidélité pour l'ensemble des commerçants participants à l'opération. Peu importe le commerçant chez qui l'on va, les points sont cumulés grâce aux achats et sont valables chez chacun d'eux. Il est possible de dépenser ses points comme on le souhaite chez le commerçant ou l'artisan de son choix et qui accepte la carte. Tous les mois, les porteurs de la carte reçoivent des promotions des commerces acceptant la carte FIMUC.

<http://www.carte-fimuc.com/>

Hobby street



Clientèle visée :



→ Citadins



→ Péri-citadins



→ Consommateurs
reponsables

HobbyStreet propose de mettre en relation des particuliers et des commerçants ou artisans de quartier pour un partage de savoir-faire directement pouvant avoir lieu directement en magasin ou en atelier.

<https://www.hobbystreet.fr>

Capteur de stationnement



Clientèle visée :



→ Citadins



→ Péri-citadins

De tels systèmes de mesure peuvent être implémentés sur les parkings dépose-minute; la collectivité pourra si elle le souhaite recevoir une alerte si le temps d'occupation réglementaire est dépassé.

D'autre part, ce dispositif offre la possibilité d'envoyer l'ensemble des informations sur des panneaux à messagerie variable et ainsi orienter l'automobiliste vers les zones où ils trouveront des places disponibles, en voirie ou parking extérieur.

<http://stopfourriere.net>

Stop fourrière



Clientèle visée :



→ Citadins



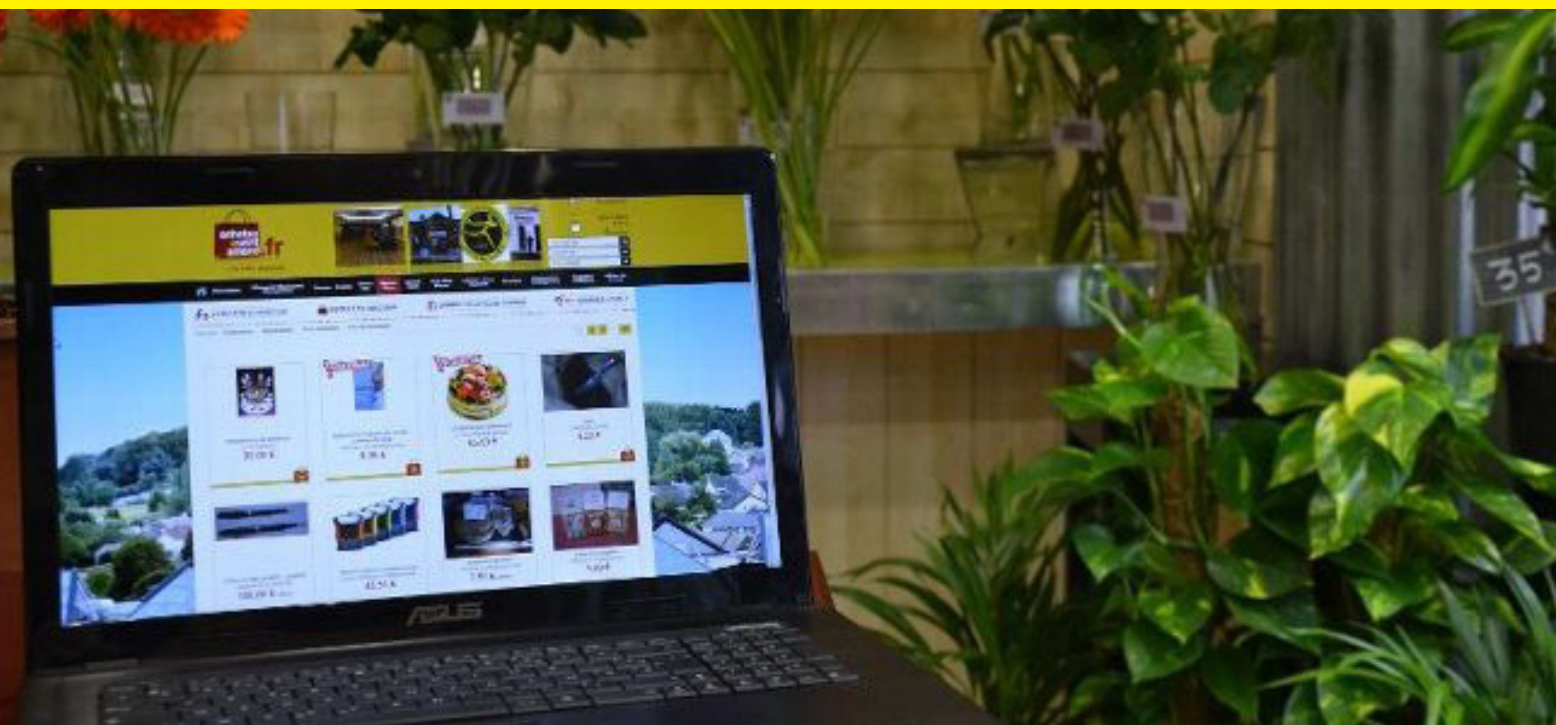
→ Péri-citadins

«Stop fourrière» vous alerte avant que votre voiture soit embarquée par la fourrière. Crypté, le QR-Code n'est lisible que par l'application installée sur les téléphones des policiers municipaux.»

Si une voiture passible de fourrière porte ce signe de reconnaissance, le policier scanne le QR-Code avec son smartphone, ce qui envoie sur le portable du conducteur un SMS contenant un horaire limite pour déplacer le véhicule.

<http://stopfourriere.net>

e-commerce partagé



Clientèle visée :



→ Citadins



→ Péri-citadins



→ Consommateurs responsables

Le site e-commerce est la vitrine idéale des commerçants puisqu'il répertorie l'ensemble de l'offre commerciale de la ville (boutiques, produits, promotions...). Le site a vocation à constituer le drive des commerçants de Saint-Amand-Montrond. Le prix d'engagement pour être référencé sur le site est intéressant : 25 € HT/mois pour la formule complète (vitrine et vente en ligne). En plus du référencement des produits et des boutiques, le site propose la livraison à domicile, la livraison en magasin ainsi que des ventes flash.

<http://www.achetezasaintamand.fr>

Des garages à vélo urbains et sécurisés



Clientèle visée :



→ Citadins



→ Péri-citadins



→ Consommateurs responsables

Plus il y aura de vélo en ville et plus se posera indéniablement le problème pour «garer» son vélo. Dans ce domaine, les concepts sont nombreux comme par exemple le Cyclehoop que nous vous avons présenté. Vous avez aussi probablement déjà vu la vidéo de cet incroyable parking à vélo automatisé japonais. Et bien c'est dans le même ordre d'idée (mais dans une taille revue à la baisse) que les espagnols de chez Biceberg ont conçu cet ingénieux système de parking à vélo.

<http://www.biceberg.es>

Sea Bubble



Clientèle visée :



→ Citadins



→ Péri-citadins



→ Consommateurs responsables



→ Touristes

Non ce n'est pas prévu pour 2035 mais 2017 !
Ce système, qui permettrait de traverser, via la Seine, la capitale en seulement 15 minutes, sera en effet testé à la demande de la mairie de Paris avec la mise en service d'une flotte de cinq prototypes. Le projet se nomme Sea Bubbles et est né dans l'esprit du navigateur français Alain Thébault. Cet ancien équipier du regretté Éric Tabarly, avec qui il avait conçu le voilier L'Hydroptère, s'y consacre depuis 2015 et s'est associé au champion de Windsurf Anders Bringdal.

<http://www.seabubbles.fr/>

Ekovore

un composteur urbain



Clientèle visée :



→ Citadins



→ Consommateurs responsables

Dans un quartier défavorisé de Nantes, une association a installé un composteur sophistiqué. Objectif : convivialité et écologie. Une étrange objet s'est posé sur un trottoir de Nantes. Une pyramide tronquée, surmontée d'une sorte de casquette à la visière de travers. C'est un composteur collectif. Un prototype unique au monde, conçu et fabriqué sur place, et peut-être la première étape vers une nouvelle manière de vivre en ville.

<http://www.ekovore.com/revue-de-presse.php>

Happy Families



Clientèle visée :



→ Citadins



→ Péri-citadins

Situé dans un local de 450 m², à deux pas du Centre Pompidou à Paris, Happy Families est à la fois une communauté, un lieu pour se ressourcer et un moyen simple d'accéder à un faisceau de services dédiés aux parents. On trouve sur place un café chaleureux, un espace bien-être (massage, coiffure, esthétique...), des ateliers parentaux, un espace job pour booster une carrière et un espace médical (avec ostéopathe, kiné, nutritionniste, pédiatre, psychologue...).

<http://happyfamilies.fr/>

Le Magasin



Clientèle visée :



→ Seniors



→ Citadins



→ Consommateurs responsables



→ Touristes

Le **MAGASIN** un espace coopératif entre grande distribution et ressources locales. C'est aussi un espace dédié au ravitaillement sous toutes ses formes : services de portage de repas, associations de cuisiniers amateurs, wiki territorial des producteurs locaux, locaux disponibles pour une serre agricole partagée... Le dispositif crée un «éco-système», dynamisant la vie sociale, recréant du lien et une éthique solidaire et durable autour des activités de consommation.

<http://fing.org/?5-scenarios-de-pistes-creatives>

La Place de Marché



Clientèle visée :



→ Seniors



→ Citadins



→ Consommateurs responsables



→ Touristes

La place de marché est réseau favorisant l'animation de quartier, l'échanges et le partage d'activités, appuyé par le potentiel des TIC. Il est un prolongement virtuel du maillage associatif existant et un réseau de mise en relation des habitants, mettant sur le même canal de communication différentes formes d'engagements citoyens. Ce dispositif est basé sur l'intégration et la participation de tous selon son temps, ses moyens, son savoir faire. Chacun devient ainsi bénéficiaire et offreur de services.

<http://fing.org/?5-scenarios-de-pistes-creatives>

Le Fil D'Ariane



Clientèle visée :



→ Seniors

Le dispositif FIL D'ARIANE propose un réseau de ressources matérielles et humaines pour favoriser le maintien à domicile et les opportunités d'entraides entre les habitants. On y retrouve les patients, mais aussi leurs proches (les « personnes relais »), les soignants à domicile, les associations, les groupes bénévoles. Au centre du dispositif, une ANNEXE héberge les professionnels de santé et favorise l'échange de paroles et la coordination des acteurs en évitant le piège d'une relation de soin déshumanisée.

<http://fing.org/?5-scenarios-de-pistes-creatives>

Naué, le Cyclonaute



Clientèle visée :



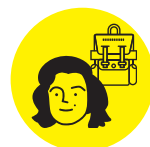
→ Seniors



→ Citadins



→ Consommateurs
responsables



→ Touristes

Ce scénario, mettant en scène un opérateur de transports fictif NAUE, présente des solutions simples et efficaces mêlant transport à la demande par une offre de vélo-taxi (CYCLONAUTES) ; transport collectif partagé (co-voiturage, NAUTILUS) ; respect des temporalités de chacun et des conditions d'accessibilité pour tous (plateforme de mise en relation, assistance téléphonique, écran tactile d'informations) ; développement de l'accès aux lieux et événements culturels.

<http://fing.org/?5-scenarios-de-pistes-creatives>